

Краевая диагностическая работа по МАТЕМАТИКЕ Вариант № 2

ИНСТРУКЦИЯ ПО ВЫПОЛНЕНИЮ РАБОТЫ

Работа состоит из 10 заданий. На выполнение всей работы отводится 45 минут.

При выполнении заданий Части 1 (№ 1 - № 9) нужно указывать только ответы. При этом:

- если к заданию приводятся варианты ответов (четыре ответа, из них верный только один), то в бланке ответов № 1, в поле, соответствующее номеру задания, надо поставить номер верного ответа в первой клетке;

- если варианты ответа к заданию не приводятся, то полученный ответ надо вписать в бланк ответов № 1, в поле, соответствующее номеру задания, каждый знак (цифра, запятая) в отдельной клетке, начиная с первой;

Если вы ошиблись при выполнении задания, то можно внести исправления в поле замены.

При ответе на задание № 8 в бланк ответов №1 в табличку под каждой буквой напишите нужную цифру. Если вы ошиблись, зачеркните неправильный ответ и рядом впишите правильный.

Задание Части 2 - № 10 выполняется на обратной стороне бланка ответов № 1.

Желаем успеха!

Часть 1

Модуль «Алгебра»

1. Найдите значение выражения $1\frac{3}{7} \cdot \frac{1}{2} - \frac{3}{14}$.

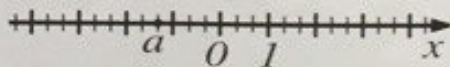
2. Мама в течение полугода записывала расходы на оплату холодной воды. Данные она записала в таблицу:

Месяц	Янв	Фев	Март	Апр	Май	Июнь
Расходы (в рублях)	162	178	126	168	190	205

Сколько всего рублей заплатили за холодную воду за весенние месяцы?

- 1) 466 р. 2) 382 р. 3) 484 р. 4) 568 р.

3. Для данного числа a укажите верное неравенство.



- 1) $a < -1$ 2) $a > -\frac{2}{3}$ 3) $a > -1\frac{1}{3}$ 4) $\frac{1}{a} > 2$

4. Упростите выражение $\sqrt{18} + \sqrt{144} - 3\sqrt{2}$

1) $3\sqrt{2}$

2) 12

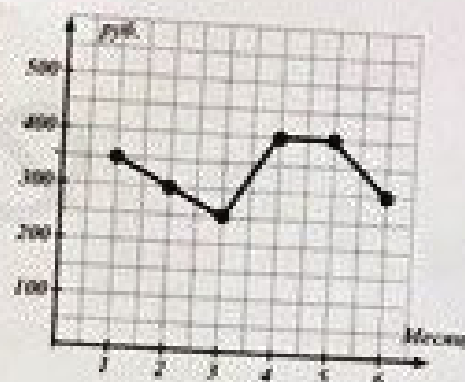
3) $\sqrt{3}$

4) $\sqrt{2}$

5. Решите уравнение $\frac{x+2}{5} = \frac{x}{3}$.

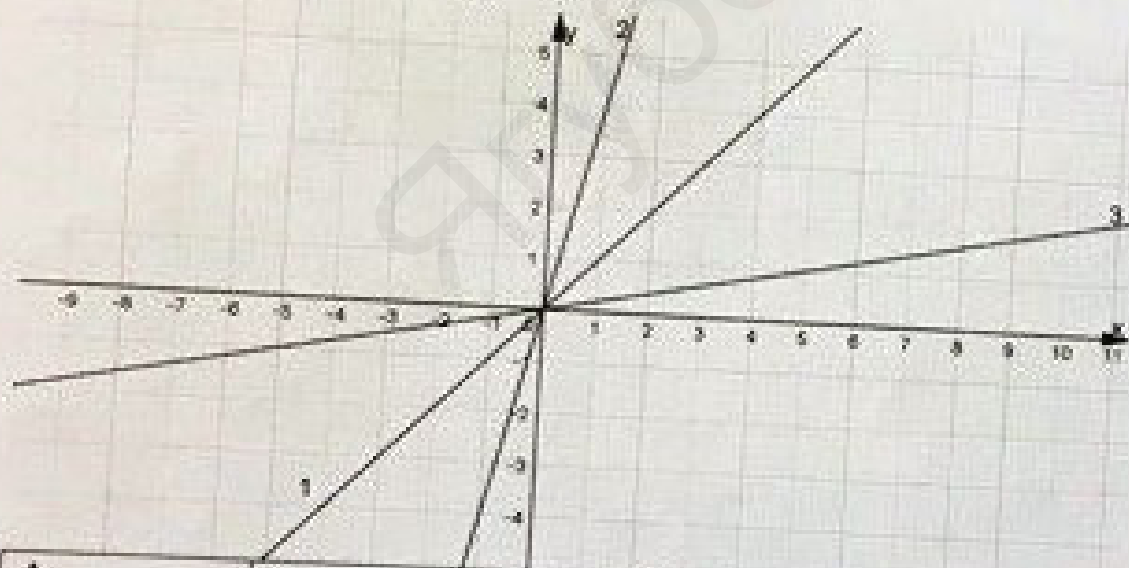
6. Цена билета в музей для взрослого человека равна 400 рублей, а для школьников действует скидка 50%. Сколько рублей заплатит за посещение музея группа школьников из 5 человек?

7. На графике точками обозначены цены за 1 м^2 керамической плитки за первые полгода. По графику определите, на сколько рублей цена 1 м^2 плитки в апреле была больше, чем в марте?



8. Установите верное соответствие между уравнением прямой и его графиком.

если: А: $y = x$ Б: $y = \frac{1}{5}x$ В: $y = 5x$



А	Б	В

9. Найдите значение выражения $(a-b)^2 + 2ab$ при $a = -\frac{1}{2}$, $b = -1$.

Часть 2

10. Решите уравнение $x^4 - 4x^2 - 5 = 0$.